



การชี้แจงเป้าหมายและวัตถุประสงค์  
เพื่อสนับสนุนทุนวิจัยเพื่อการพัฒนาในระดับพื้นที่ ประจำปีงบประมาณ 2566

กรอบการวิจัย

**“ชุมชนนวัตกรรมเพื่อการพัฒนาอย่างยั่งยืน”**

ภายใต้แผนงานย่อยรายประเด็น “การเพิ่มความเข้มแข็งของเศรษฐกิจฐานรากเพื่อให้มีศักยภาพในการแข่งขัน สามารถพึ่งพาตนเองได้และกระจายรายได้สู่ชุมชนท้องถิ่น”

# “ชุมชนนวัตกรรมเพื่อการพัฒนาอย่างยั่งยืน”



## เป้าหมายของแผนงาน

เพิ่มขีดความสามารถของชุมชนท้องถิ่น และสร้างความเข้มแข็งของเศรษฐกิจและสังคมท้องถิ่น โดยเฉพาะอย่างยิ่งเศรษฐกิจฐานรากและชุมชนนวัตกรรม เพื่อลดความเหลื่อมล้ำ รวมทั้งการพึ่งตนเองและการจัดการตนเองตามแนวทางหลักปรัชญาของเศรษฐกิจพอเพียง โดยใช้องค์ความรู้ เทคโนโลยี และนวัตกรรม

## ตัวชี้วัดของแผนงาน

- เกิด**นวัตกรรมชุมชน 1,000 คน/ปี**
- ชุมชนอัจฉริยะ (Smart Community)/ชุมชนนวัตกรรม มีความสามารถในการพัฒนา พึ่งตนเอง และจัดการตนเอง จำนวน **500 ตำบล/ปี**
- **นวัตกรรมชุมชน** ที่พัฒนาขึ้น แล้วใช้ยกระดับรายได้หรือแก้ไขปัญหาสำคัญให้กับชุมชนได้ จำนวน **50 นวัตกรรม**
- อัตราการเติบโตของมูลค่าเศรษฐกิจฐานราก เพิ่มขึ้นเป็นร้อยละ 15 จากการพัฒนาชุมชนด้วย ผลงานวิจัย องค์ความรู้ เทคโนโลยี และนวัตกรรม

## ยุทธศาสตร์ที่ 2 (S2)

การยกระดับสังคมและสิ่งแวดล้อม ให้มีการพัฒนาอย่างยั่งยืน สามารถแก้ไขปัญหา ท้าทายและปรับตัวได้ทันต่อพลวัตการเปลี่ยนแปลงของโลก โดยใช้วิทยาศาสตร์ การวิจัยและนวัตกรรม



P11 (S 2) **ขจัดความยากจนและลดความเหลื่อมล้ำ โดยการเพิ่มโอกาส และยกระดับการพัฒนาเศรษฐกิจฐานรากในพื้นที่**

การเพิ่มความเข้มแข็งของเศรษฐกิจฐานรากเพื่อให้มีศักยภาพในการแข่งขัน สามารถพึ่งพาตนเองได้และกระจายรายได้สู่ชุมชนท้องถิ่น



“**ชุมชนนวัตกรรม**  
เพื่อการพัฒนาอย่างยั่งยืน”

เพิ่มขีดความสามารถของชุมชนท้องถิ่น และสร้างความเข้มแข็ง  
ของเศรษฐกิจและสังคมท้องถิ่น เพื่อลดความเหลื่อมล้ำ  
รวมทั้งการพึ่งตนเองและการจัดการตนเองตามแนวทางหลักปรัชญา  
ของเศรษฐกิจพอเพียง โดยใช้องค์ความรู้ เทคโนโลยี และนวัตกรรม

สร้างความสมดุลระหว่างสังคมชนบทหรือ  
สังคมเมือง

รับการเปลี่ยนแปลงจาก Technology  
disruption

SUSTAINABLE DEVELOPMENT GOALS



## STRATEGY

01

ชุมชนท้องถิ่นจำเป็นต้อง  
เร่งยกระดับการเรียนรู้

02

ก้าวทันและใช้ประโยชน์จาก  
เทคโนโลยีและนวัตกรรมได้

03

เตรียมระบบภูมิคุ้มกัน  
และการบริหารจัดการความเสี่ยง

สังคมฐานความรู้  
ทำงานในระดับชุมชนและตำบลเป็นกลุ่มเป้าหมาย  
(Target sector)

- เป็นหน่วยพื้นที่ระดับเล็กของสังคมที่มีขอบเขตอำนาจหน้าที่และความรับผิดชอบที่ชัดเจน
- สามารถสร้างความร่วมมือกับหน่วยงานตามภารกิจที่มีหน่วยย่อยอยู่ในพื้นที่ได้
- มีโอกาสสร้าง Critical mass ในระดับรากฐานของประเทศ

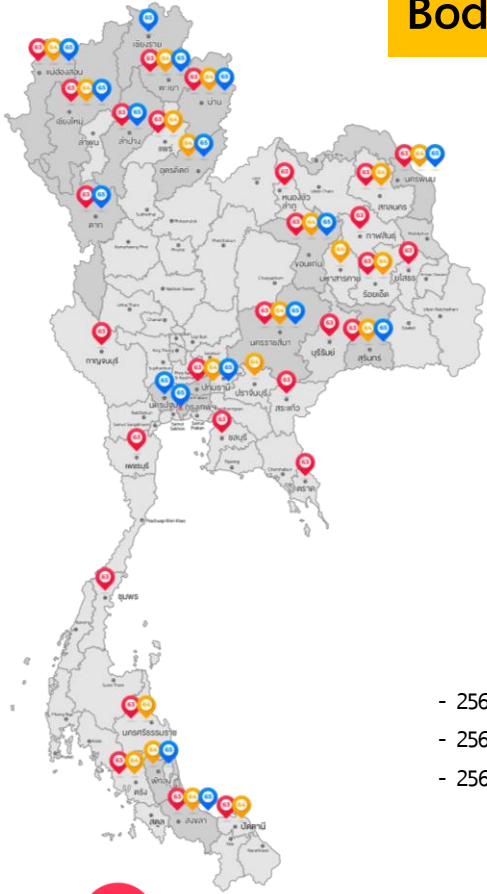


# ผลสำเร็จจากงานชุมชนนวัตกรรมปี 63-65(3 ปี)

ด้วยกลไกการดำเนินงานตามกรอบงานวิจัยของแต่ละมหาวิทยาลัย...  
อัตราการเติบโตของมูลค่าเศรษฐกิจฐานรากและมูลค่าสินค้าผลิตภัณฑ์ชุมชนเพิ่มขึ้นร้อยละ 10-20

## Body of Knowledge

- Knowledge Hub
  - Knowledge Transfer
- ชุดความรู้เพื่อขยายผล (repeatable)



## Eco-system ชุมชนนวัตกรรม

ชุดประสานงาน

Cluster accelerator

- 2563 = 24 ชุดโครงการ
- 2564 = 15 ชุดโครงการ
- 2565 = 18 ชุดโครงการ

### ปี 2563

Power BI
งบวิจัย บพท. = ~157 ล้าน
Stock Knowledge/Technology/Innovation
LIP และนวัตกรรม
KM ของงานปี 2563

### ปี 2564

Innovation Library
งบวิจัย บพท. = ~70 ล้าน
Stock Knowledge/Technology/Innovation
LIP และนวัตกรรม
นิยามศัพท์/ระดับนวัตกรรม การสร้างการรับรู้ในวงกว้าง

### ปี 2565

App. Technology
งบวิจัย บพท. = ~80 ล้าน
Stock Knowledge/Technology/Innovation
LIP และนวัตกรรม
ผลงานวิชาการรับใช้สังคม/การสร้างการรับรู้ในวงกว้าง

63 ปี 2563

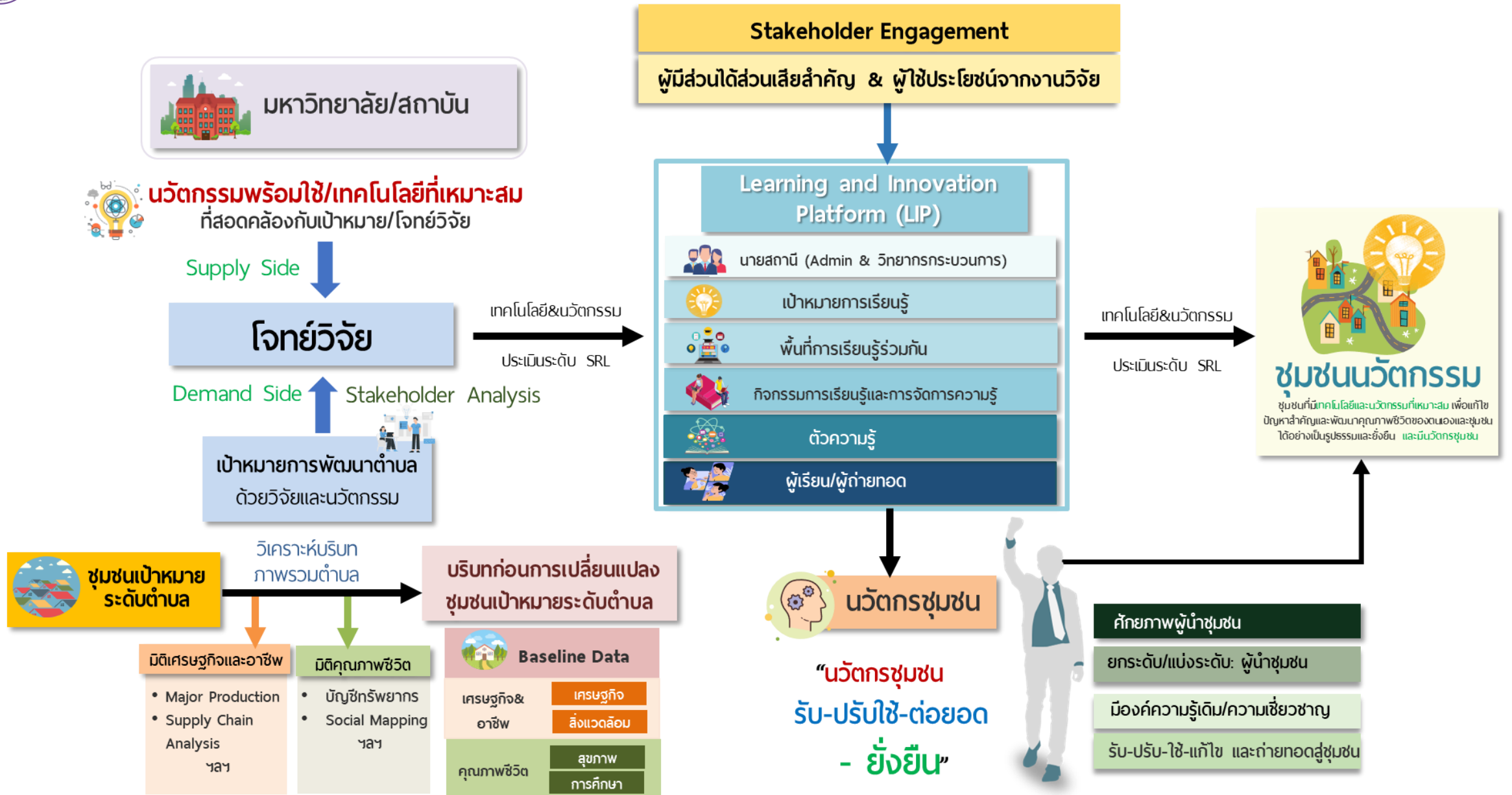
64 ปี 2564

65 ปี 2565

**753** ตำบล

**3,476** นวัตกรรมชุมชน

**>860** นวัตกรรมหรือเทคโนโลยีพร้อมใช้



# กรอบการวิจัยและประเด็นโจทย์ที่สำคัญ



## โจทย์

การยกระดับความสามารถของชุมชนในการแก้ปัญหาและพัฒนาตนเองได้โดยการใช้ความรู้ เทคโนโลยี และนวัตกรรม ซึ่งมีองค์ประกอบที่สำคัญ 3 ส่วน

- 1) **สร้างนวัตกรรมชุมชนที่มีทักษะการรับและปรับใช้นวัตกรรมพร้อมใช้/เทคโนโลยีที่เหมาะสมกับบริบท สามารถถ่ายทอดความรู้ไปสู่ผู้อื่นได้** รวมทั้งสามารถเป็นแกนนำในการจัดกระบวนการเรียนรู้เพื่อหนุนให้ชุมชนมีพื้นที่และโอกาสเรียนรู้ได้อย่างต่อเนื่องและยั่งยืน
- 2) **การประยุกต์ใช้นวัตกรรมพร้อมใช้/เทคโนโลยีที่เหมาะสม** ในการแก้ไขปัญหาที่สำคัญ/เสริมและยกระดับศักยภาพที่สำคัญในพื้นที่ **ผ่านการสร้าง Learning and Innovation Platform**
- 3) **สร้าง Learning and Innovation Platform** เพื่อเป็นเครื่องมือในการจัดกระบวนการเรียนรู้และถ่ายทอดความรู้ให้กับชุมชนและ **สร้างนวัตกรรมชุมชน** ที่เป็นผู้นำการเปลี่ยนแปลงในการพัฒนาชุมชนเป้าหมายได้อย่างยั่งยืน

**\*\*\*ข้อเสนอชุดโครงการวิจัยต้องทำทั้ง 3 โจทย์ และมีพื้นที่เป้าหมายระดับตำบลไม่น้อยกว่า 10 ตำบลต่อโครงการ และใน 1 ตำบลจะต้องมีนวัตกรรมชุมชนอย่างน้อยตำบลละ 5 คน โดยในข้อเสนอชุดโครงการวิจัยจะต้องระบุรายชื่อตัวแทนนวัตกรรมชุมชนอย่างน้อยตำบลละ 1 คน**

ข้อเสนอชุดโครงการวิจัยจะต้องวิเคราะห์ให้เห็นภาพใหญ่ของสถานการณ์ปัญหาและบริบทพื้นที่ระดับตำบลในมิติที่เลือกทำวิจัย (มิติอาชีพ/เศรษฐกิจ หรือมิติสังคม สิ่งแวดล้อม คุณภาพชีวิต) โดยต้องแสดงให้เห็น Baseline Data ทั้งเชิงปริมาณและคุณภาพ และมีแผนในการทำงานที่สะท้อนให้เห็นว่าการทดลองหรือนำร่อง ในบางชุมชนหมู่บ้านหรือบางกลุ่มอาชีพ จะส่งผลต่อการยกระดับการเรียนรู้และคุณภาพชีวิตของคนทั้งตำบลได้อย่างไร

# กรอบการวิจัย “ชุมชนนวัตกรรมเพื่อการพัฒนาอย่างยั่งยืน”



ภายใต้แผนงานย่อยรายประเด็น “การเพิ่มความเข้มแข็งของเศรษฐกิจฐานรากเพื่อให้มีศักยภาพในการแข่งขัน สามารถพึ่งพาตนเองได้และกระจายรายได้สู่ชุมชนท้องถิ่น”

## คุณสมบัติของผู้เสนอขอรับทุน

1. ผู้มีสิทธิเสนอขอรับทุน คือ **สถาบัน/หน่วยงาน/มหาวิทยาลัย/นักวิจัย** ที่สนใจ
2. **สถาบัน/มหาวิทยาลัย/หน่วยงานต้นสังกัดหัวหน้าโครงการจะต้องมีที่ตั้งหรือพื้นที่บริการอยู่ในจังหวัดเป้าหมายของการดำเนินงานวิจัย**  
หากเป็นสถาบัน/หน่วยงานภายนอกพื้นที่เป้าหมายต้องมีการมีส่วนร่วมและมีความร่วมมือกับสถาบัน/หน่วยงานวิชาการในพื้นที่อย่างเป็นรูปธรรมเท่านั้น
3. กรณีผู้ยื่นขอรับการสนับสนุนเป็นภาคเอกชนและภาคประชาสังคม จะต้องมีคุณสมบัติตามระเบียบสภานโยบายการอุดมศึกษา วิทยาศาสตร์ วิจัยและนวัตกรรมแห่งชาติ ว่าด้วยหลักเกณฑ์และวิธีการสนับสนุนทุนวิจัยและนวัตกรรมแก่ภาคเอกชนและภาคประชาสังคม เพื่อนำผลงานวิจัยและนวัตกรรมไปใช้ประโยชน์ พ.ศ. 2563

**ทั้งนี้ ขอสงวนสิทธิ์ไม่รับพิจารณาสนับสนุนทุนวิจัย สำหรับโครงการที่ได้รับทุนภายใต้แผนงาน “ชุมชนนวัตกรรมเพื่อการพัฒนาอย่างยั่งยืน” ประจำปีงบประมาณ 2565 ซึ่งอยู่ระหว่างดำเนินการ**



# กรอบงบประมาณและระยะเวลา

“ชุมชนนวัตกรรมเพื่อการพัฒนาอย่างยั่งยืน” ประจำปี 2566

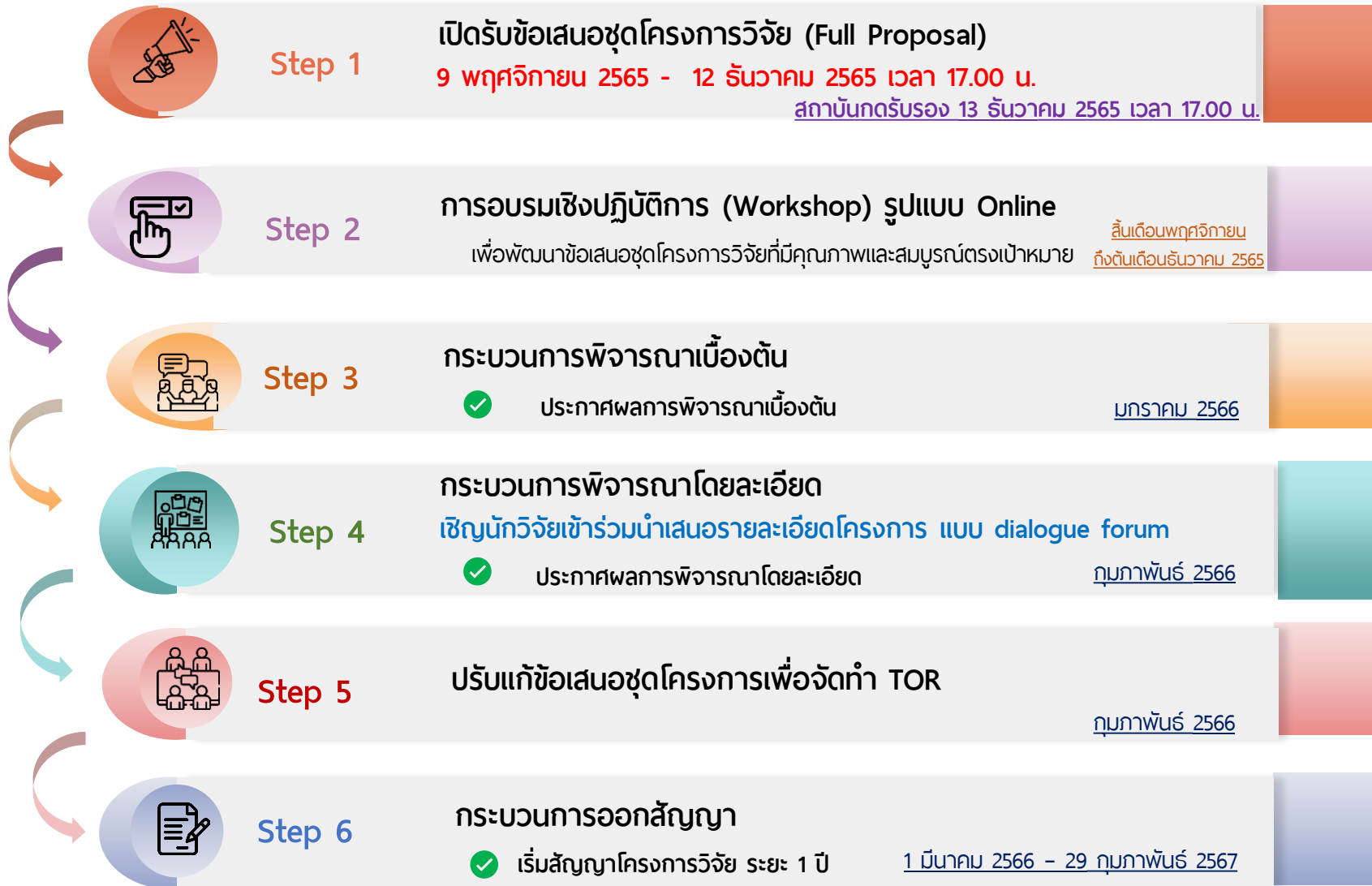
1. การจัดสรรงบประมาณ กรอบงบประมาณการสนับสนุนทุนวิจัย  
**2,000,000 – 3,000,000 บาทต่อชุดโครงการวิจัย**

ขึ้นอยู่กับเป้าหมายและตัวชี้วัดของชุดโครงการวิจัย

2. **ระยะเวลาดำเนินงานวิจัย 1 ปี (12 เดือน)**

3. ชุดโครงการวิจัย หมายถึง ชุดโครงการที่ประกอบด้วยโครงการย่อยตั้งแต่ 2 โครงการขึ้นไป และโครงการย่อยมีความเชื่อมโยง สอดคล้องกับเป้าหมายของชุดโครงการวิจัย รวมทั้งการบูรณาการระหว่างโครงการย่อย **(ไม่รับพิจารณาโครงการเดี่ยว)**





# **Question & Answer**

